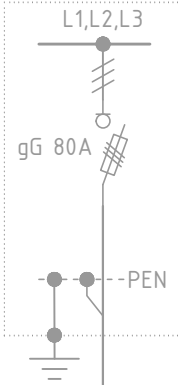
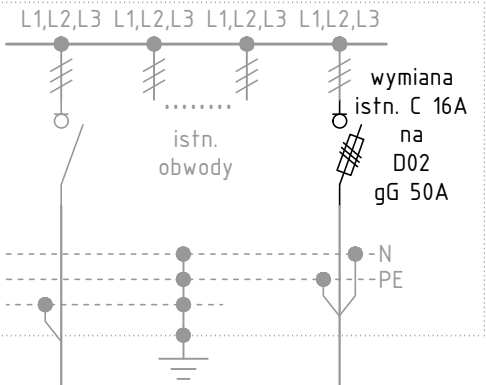


istn. Stacja transformatorowa słupowa 400kVA



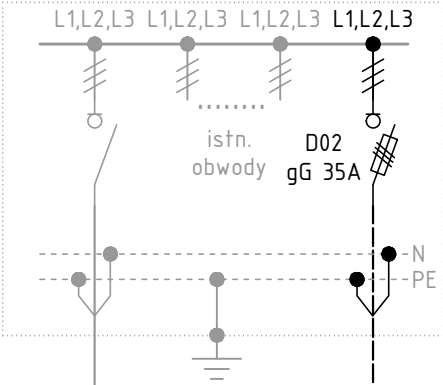
istn. YKY 4x240
-95,0m-

istn. rozdzielnica budynku administracyjnego - RA



istn. YKY 5x16
-215,0m-

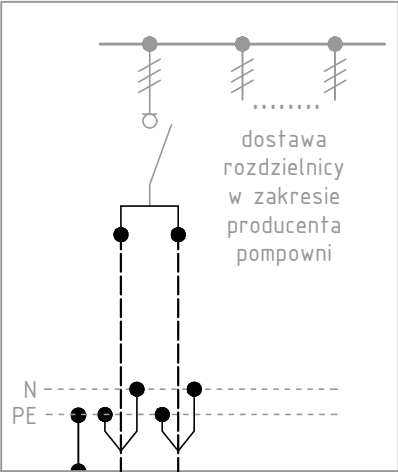
istn. rozdzielnica pompowni - RP



Pi=16,60 kW
k=1,0
Pz=16,60 kW
Ib= 37,44 A

proj. YKY 5x16
-125m-

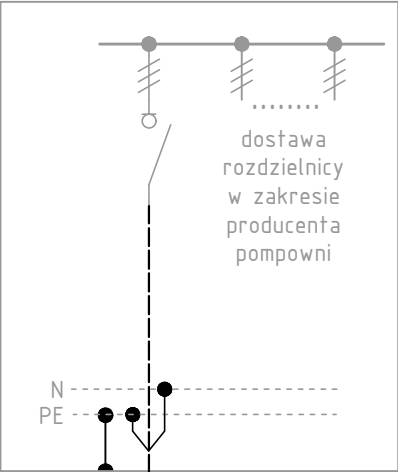
rozdzielnica pompowni - RZ-S-1
zgodnie z odrębnym opracowaniem



Pi=6,2 kW
k=1,0
Pz=6,2 kW
Ib= 13,98 A

proj. YKY 5x16
-5m-


rozdzielnica pompowni - RZ-S-2
zgodnie z odrębnym opracowaniem



Pi=4,4 kW
k=1,0
Pz=4,4 kW
Ib= 9,92 A

ochrona przeciwporażeniowa:
SAMOCZYNNE WYŁĄCZENIE NAPIĘCIA

układ sieci:
TN-S

BIURO PROJEKTOWE:  AK NOVA Sp. z o.o. Ul. Mrągowska 3, 60-161 Poznań			
NAZWA INWESTYCJI/ TYTUŁ PROJEKTU ADRES	PROJEKT WYKONAWCZY modernizacji składowiska w Wardyniu Górnym poprzez realizację II etapu budowy istniejącej kwatery składowania odpadów innych niż niebezpieczne i obojętne, stanowiącej zabezpieczenie technologiczne funkcjonowania instalacji przetwarzania odpadów na terenie Zakładu Gospodarki Odpadami w Wardyniu Górnym, gmina Polczyn-Zdrój - , dz. ewid. 117/3, 5/5, 5/9, obręb 0061 - Wardyń Górny, gm. Polczyn-Zdrój, powiat Świdwiński, woj. Zachodniopomorskie		
INWESTOR	Międzygminne Przedsiębiorstwo Gospodarki Odpadami Sp. z o.o. Wardyń Górny 35, 78-320 Polczyn-Zdrój		
RODZAJ OPRAC.	PROJEKT WYKONAWCZY		BRANŻA Elektryczna
	IMIĘ I NAZWISKO	UPRAWNIENIA	PODPIS
PROJEKTOWAŁ	mgr inż. Jakub Wróblewski	WKP/0255/POOE/15	
SPRAWDZIŁ	mgr inż. Tomasz Hibner	WKP/0212/POOE/19	
OPRACOWAŁ			
OPRACOWAŁ			
TYTUŁ RYS.	Schemat ideowy zasilania.		NR RYS.
			E.2
DATA	02.2021	SKALA	1:500